

In den Schuhen der Anderen

Grundlagen, Prinzipien und Risiken von Empathieentwicklung

- Hilmar Dutine
- Klinikseelsorge St. Vincenzkrankenhaus Diez



Charakterisieren Sie diesen Menschen.

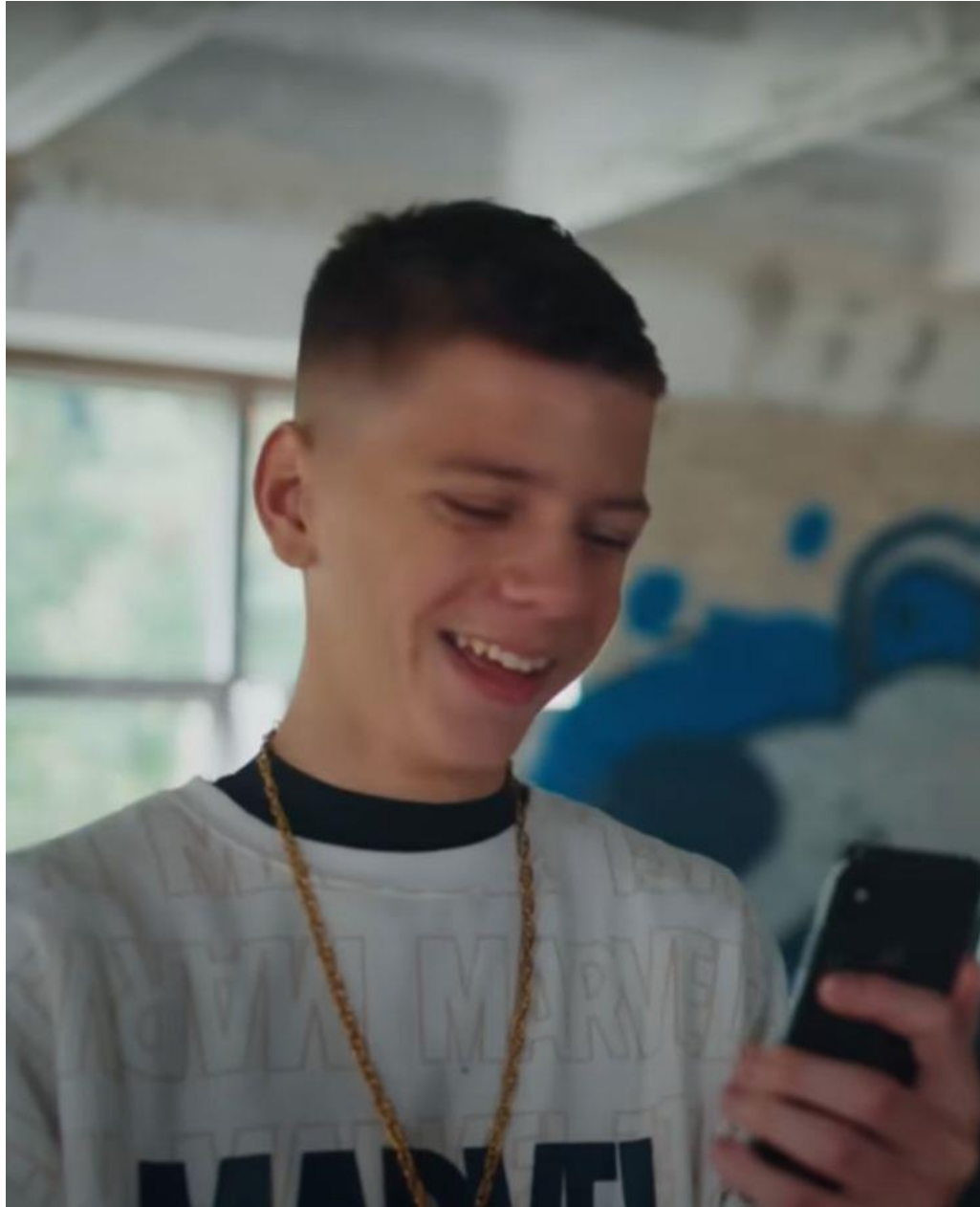
Was ist Ihnen sympathisch an ihm?

Was ist Ihnen unsympathisch an ihm?

Aus welchem sozialen Milieu kommt dieser Mensch Ihrer Meinung nach?

Wären Sie gerne mit ihm befreundet?

Begründen Sie Ihre Entscheidung.



Charakterisieren Sie diesen Menschen.

Was ist Ihnen sympathisch an ihm?

Was ist Ihnen unsympathisch an ihm?

Aus welchem sozialen Milieu kommt dieser Mensch Ihrer Meinung nach?

Wären Sie gerne mit ihm befreundet?

Begründen Sie Ihre Entscheidung.



Charakterisieren Sie diesen Menschen.

Was ist Ihnen sympathisch an ihm?

Was ist Ihnen unsympathisch an ihm?

Aus welchem sozialen Milieu kommt dieser Mensch Ihrer Meinung nach?

Wären Sie gerne mit ihm befreundet?

Begründen Sie Ihre Entscheidung.



Charakterisieren Sie diesen Menschen.

Was ist Ihnen sympathisch an ihm?

Was ist Ihnen unsympathisch an ihm?

Aus welchem sozialen Milieu kommt dieser Mensch Ihrer Meinung nach?

Wären Sie gerne mit ihm befreundet?

Begründen Sie Ihre Entscheidung.

- <https://youtu.be/aEkWHFFvZMs?si=AoIQDNpRy9ST9an5>

Was ist Empathie?

Was ist Empathie?

- **Empathie** bezeichnet die Fähigkeit und Bereitschaft, die Empfindungen, Emotionen, Gedanken, Motive und Persönlichkeitsmerkmale einer anderen Person zu erkennen, zu verstehen und nach zu empfinden. Ein damit korrespondierender allgemeinsprachlicher Begriff ist **Einfühlungsvermögen**.

Was ist Empathie?

Zur Empathie wird gemeinhin auch die Fähigkeit zu angemessenen Reaktionen auf Gefühle anderer Menschen gezählt, zum Beispiel

- **Mitleid**
- **Trauer**
- **Schmerz**
- **Hilfsbereitschaft aus Mitgefühl.**

Was ist Empathie?

- Grundlage der Empathie ist die Selbstwahrnehmung – je offener eine Person für ihre eigenen Emotionen ist, desto besser kann sie auch die Gefühle anderer deuten – sowie die Selbstvergessenheit, um egozentrische Geisteshaltungen überwinden zu können.

Was ist Empathie?

- Empathie spielt in vielen Wissenschaften und Anwendungsbereichen (z. B. in der Musik) eine fundamentale Rolle, von der Kriminalistik über die Friedens- und Konfliktforschung, Psychotherapie, Psychologie, Physiologie, Physiotherapie, Pflegewissenschaft, Pädagogik, Philosophie, Sprachwissenschaft, Medizin und Psychiatrie bis hin zum Management oder auch Marketing.

SAARBRÜCKER PERSÖNLICHKEITSFRAGEBOGEN

- <http://bildungswissenschaften.uni-saarland.de/personal/paulus/empathy/SPF.html>



Welche Formen der Empathie gibt es?

Emotionale Empathie, die Fähigkeit, das Gleiche zu empfinden wie andere Menschen (Mitgefühl); man nennt sie auch emotionale Sensitivität

kognitive Empathie

soziale Empathie

Welche Formen der Empathie gibt es?

Emotionale Empathie

kognitive Empathie, die Fähigkeit, nicht nur Gefühle, sondern auch Gedanken und Absichten anderer Menschen zu verstehen und daraus korrekte Schlussfolgerungen zu ihrem Verhalten abzuleiten

soziale Empathie

Welche Formen der Empathie gibt es?

Emotionale Empathie

kognitive Empathie

soziale Empathie. Es ist die Fähigkeit, das Verhalten komplexer sozialer Systeme zu verstehen und vorherzusagen. Beispiele für solche Systeme sind Teams, Mannschaften, Projekte, Unternehmen mit deren Abteilungen, Vereine, Parteien, (informelle) Netzwerke, Familien und alle anderen Arten zwischenmenschlicher Beziehungen. Die Komplexität resultiert aus Vielfalt der Persönlichkeitsmerkmale, kulturellen Besonderheiten und Werthaltungen der beteiligten Personen in einem (ebenfalls komplexen) soziokulturellen Umfeld. In derartigen Systemen gelten meist andere Regeln und Normen als bei einzelnen Personen (Gruppendynamik).

emotionale Empathie

die Fähigkeit, das Gleiche zu empfinden wie andere Menschen (Mitgefühl); man nennt sie auch emotionale Sensitivität

kognitive Empathie

die Fähigkeit, nicht nur Gefühle, sondern auch Gedanken und Absichten anderer Menschen zu verstehen und daraus korrekte Schlussfolgerungen zu ihrem Verhalten abzuleiten

soziale Empathie

die Fähigkeit, das Verhalten komplexer sozialer Systeme zu verstehen und vorherzusagen.

Arbeitsauftrag

Finden Sie eigene Beispiele für jede Form der Empathie.